

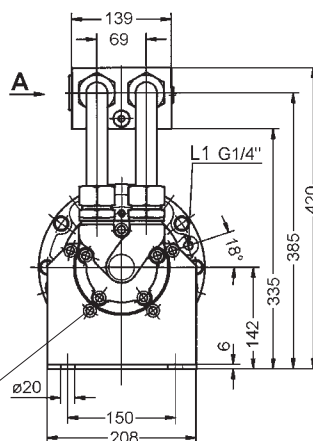
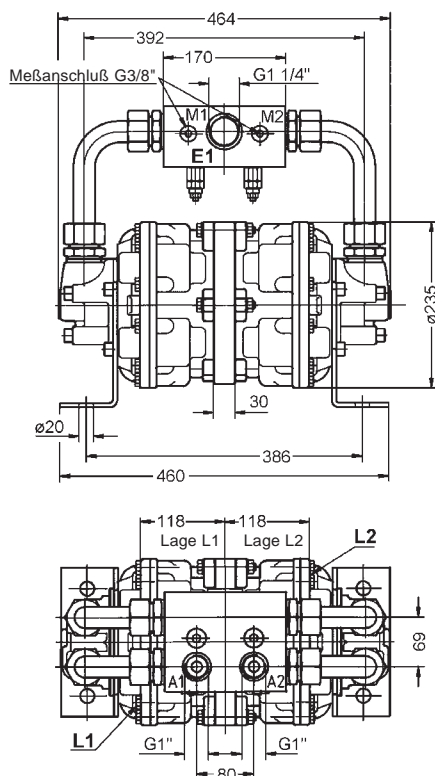
# Radialkolbenölstromteiler MT mit EA-Block

Typ	Schluckvolumen pro Kammer (cm <sup>3</sup> /U)		Teilstrom pro Kammer		Betriebsdruck		Leistung pro Kammer (kW)
	Dauerbetrieb	maximal	Dauerbetrieb (l/min)	maximal (l/min)	Dauerbetrieb (bar)	intermittierend (bar)	
MT-M1	100/100	115	35	50	240	300	24
MT-M1	175/175	172	70	100	240	300	30
MT-M2	350/350	346	120	175	240	300	45
MT-M3	600/600	595	175	250	240	300	60
MT-M5	1350/1350	1340	250	350	240	300	90
MT-L7	3000/3000	2985	350	500	240	300	150

Ausführliche Zeichnungen von Kombinationen unterschiedlicher Baugrößen als Ölstromteiler oder als Druckerhöher sind auf Anfrage erhältlich.

## Typenschlüssel Beispiel: MT-M1-100/100-EA

<b>G</b>	Gewindeanschlüsse G1", siehe ab Seite 18
<b>F</b>	Montagefuß, Standardausführung ohne Montagefuß
<b>EA</b>	Ein- und Ausgangsblock
	Nennschluckvolumen
<b>M1</b>	Baugröße



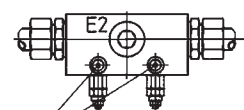
**Standardausführung ohne Montagefuß**  
Befestigung über Teilkreis ø150 mm  
5 x 72° M10, 20 tief

### Anschlüsse

E1 - E2	G1 1/4"	Zulauf, wahlweise
A1 - A2	G1"	Ablauf, Teilströme
L1 - L2	G1/4"	Leckölanschluß, beide anschließen Lecköldruck max. 2 bar
T, NS	G3/8"	Tank- und Niederdruckspeisung
M1 - M2	G3/8"	Meßanschluß

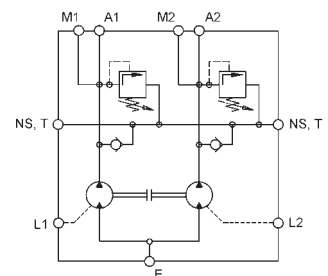
## MT-M1... / ...-FEA

### Ansicht A



Nachsaug / Tankanschluß G3/8"  
wahlweise anschließen

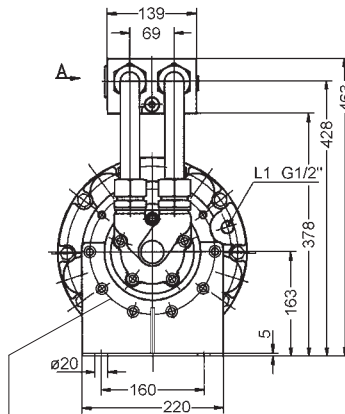
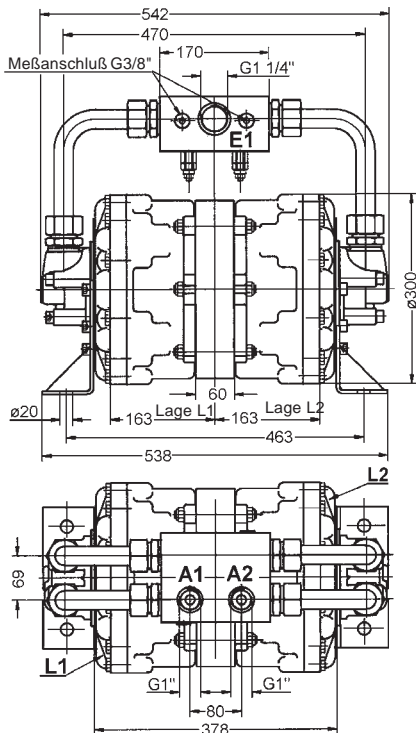
### Sinnbild DIN ISO 1219



Gewicht: 82 kg

# Radialkolbenölstromteiler MT mit EA-Block

## MT-M2... / ...-FEA

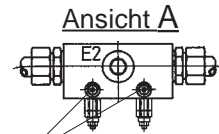


### Standardausführung ohne Montagefuß

Befestigung über Teilkreis  $\varnothing 195$  mm  
10 x 36° M12, 28 tief

### Anschlüsse

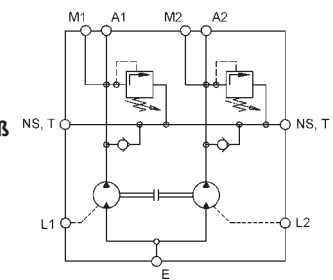
E1, E2	G1 1/4"	Zulauf, wahlweise
A1, A2	G1"	Ablauf, Teilströme
L1, L2	G1/2"	Leckölanschluß, beide anschließen Lecköldruck max. 2 bar
T, NS	G3/8"	Tank- und Niederdruckspeisung
M1, M2	G3/8"	Meßanschluß



### Ansicht A

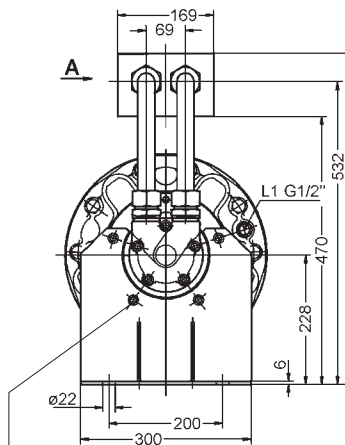
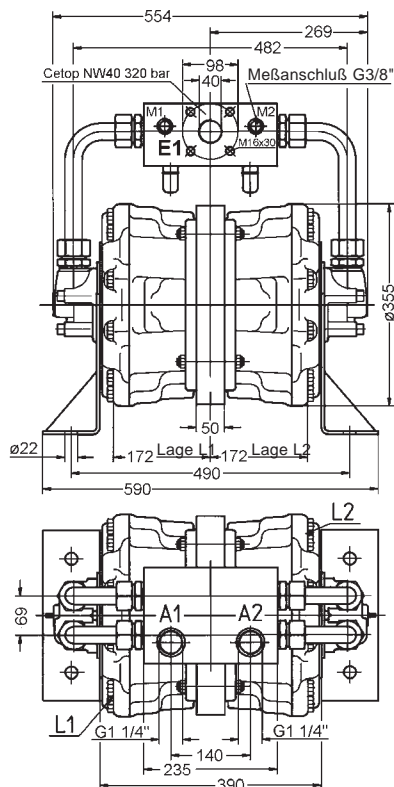
Nachsaug / Tankanschluß G3/8"  
wahlweise anschließen

### Sinbild DIN ISO 1219



Gewicht: 133 kg

## MT-M3... / ...-FEA

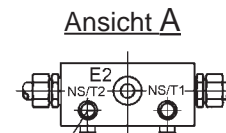


### Standardausführung ohne Montagefuß

Befestigung über Teilkreis  $\varnothing 195$  mm  
5 x 72° M12, 28 tief

### Anschlüsse

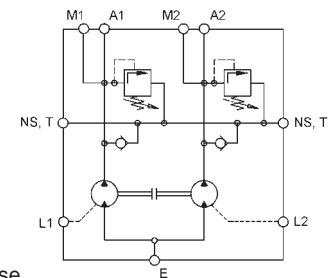
E1, E2	NW 40 / G1 1/4"	Zulauf, wahlweise
A1, A2	G1 1/4"	Ablauf, Teilströme
L1, L2	G1/2"	Leckölanschluß, beide anschließen Lecköldruck max. 2 bar
T, NS	G3/4"	Tank- und Niederdruckspeisung
M1, M2	G1/2"	Meßanschluß



### Ansicht A

Nachsaug / Tankanschluß G3/8"  
wahlweise anschließen

### Sinbild DIN ISO 1219



Gewicht: 190 kg

