

2 位置

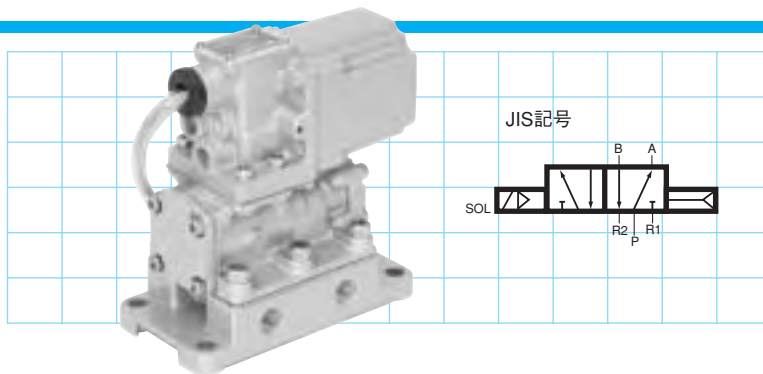
5ポート

電磁弁

口径Rc 3/8・1/2・3/4・1

MVS2

2-Position, 5-Port Solenoid Valves



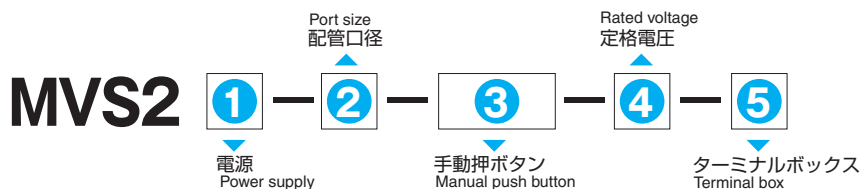
仕様 Specifications

形式番号	Model	MVS2			
配管口径	Port size	Rc 3/8	Rc 1/2	Rc 3/4	Rc 1
使用圧力	Working pressure	0.12~0.7MPa			
流体温度	Fluid temperature	-20~60℃			
周囲温度	Ambient temperature	-20~50℃			
有効断面積	Effective sectional area	60mm ²	70mm ²	150mm ²	165mm ²
応答時間 Response time	AC	0.03s以下 ≤0.03		0.05s以下 ≤0.05 s	
	DC	0.04s以下 ≤0.04 s.		0.065s以下 ≤0.065 s	
最高使用頻度	Max. operating frequency	1回/s 1 cycle / s			
内部漏れ量	Internal leakage	JIS B8375:1993の規定以下 JIS B8375:1993 standard value			
取付姿勢	Installation position	スプールが水平になるように取付けるのが好ましい。 It is desirable to mount the valve with the spool located horizontally.			
質量	Mass	2.5kg		5kg	

(注) 1. 上記質量値は、オプション質量を含んでいません。
2. 本電磁弁は、ルブリケータにより給油してご使用ください。

Notes: 1) The above weight does not include weight of optional parts.
2) Use the valve with lubricator.

形式記号 Model Code



1 電源 Power supply

AC	—
DC	D

●ACの場合は無記入です。
No code entry for AC power supply.

2 配管口径 Port size

Rc 3/8	10A
Rc 1/2	15A
Rc 3/4	20A
Rc 1	25A

5 ターミナルボックス Terminal box

OPTION1 (46~48ページ)をご参照ください。
不要の場合は無記入です。

See OPTION (p.46~48).
No code entry if terminal box is not needed.

3 手動押ボタン Manual push button

UX形押ボタン (標準タイプ) UX type (standard)	UX
UY形押ボタン (ロック式) UY type (with lock)	UY
WX形押ボタン (防水、防塵タイプ) WX type (water- and dust-proof)	WX
WY形押ボタン (防水、防塵、ロック式) WY type (water-and dust-proof, with lock)	WY

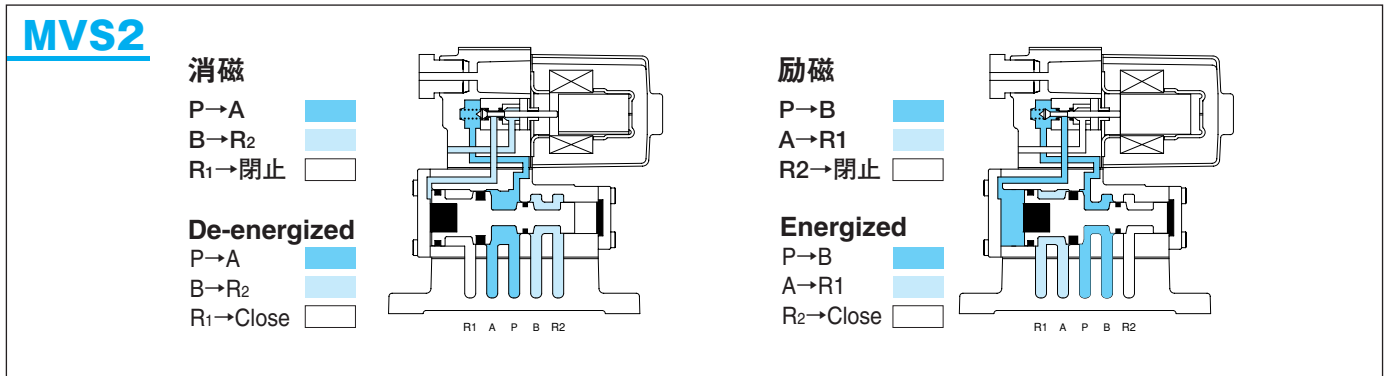
●押ボタン不要の場合は無記入です。
●押ボタンの詳細については49ページをご参照ください。

No code entry if push button is not needed.
See p.49 for details.

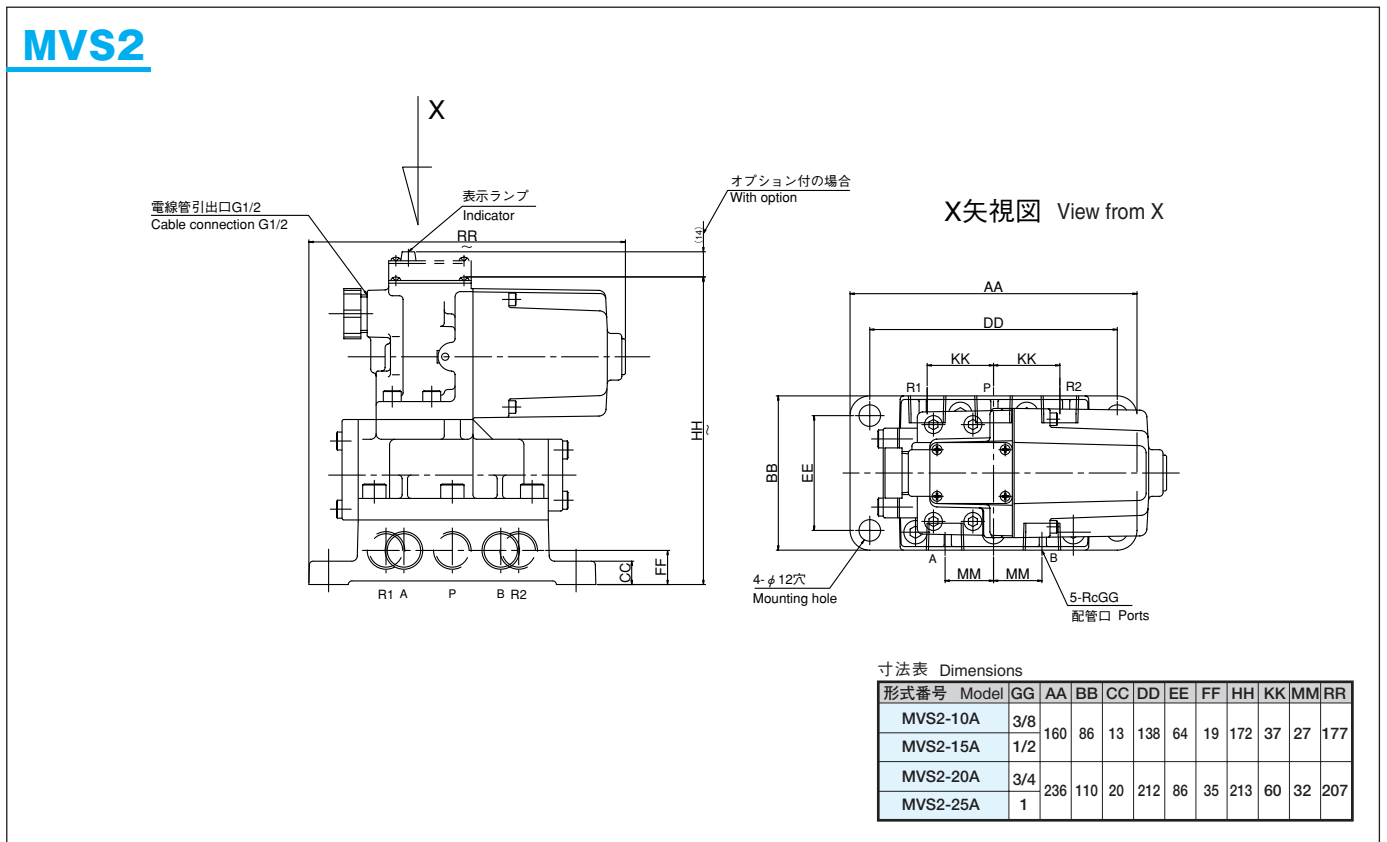
4 定格電圧 Rated voltage

AC100V (50/60Hz)	AC100
AC110V (50/60Hz)	AC110
AC200V (50/60Hz)	AC200
AC220V (50/60Hz)	AC220
DC 24V	DC 24
DC 48V	DC 48
DC100V	DC100
DC110V	DC110
DC200V	DC200
DC220V	DC220

作動図 Structure / Operation



外形寸法図 External Dimensions

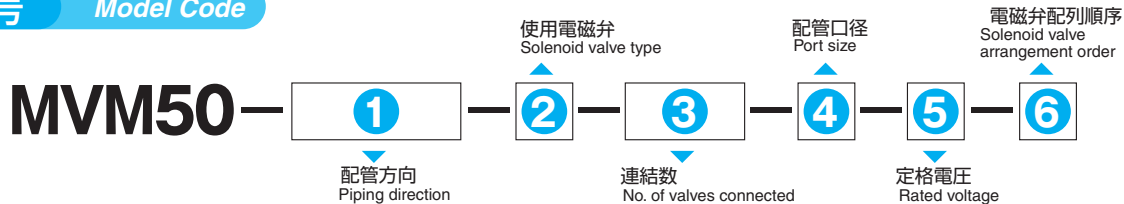


2-Position,5-Port Solenoid Valves

マニホールドタイプ Manifold Type

本図は、単動形マニホールドを示します。
This figure shows single-acting manifold type.

形式記号 Model Code



1 配管方向 Piping direction

横配管 Side connection	SP1
下部配管 Bottom connection	SP2

2 使用電磁弁 Solenoid valve type

単動形 (MVS2) Single-acting (MVS2)	S
複動形 (MVD2) Double-acting (MVD2)	D
クローズド・センター (MVPC1) Closed center (MVPC1)	C
オープン・センター (MVP01) Center open to exhaust (MVP01)	O
混合 Combined	M

3 連結数 No. of valves connected

連結数 No. of valves	2,3,4……7
-------------------	----------

4 配管口径 Port size

Rc 3/8	10A
Rc 1/2	15A

6 電磁弁配列順序 Solenoid valve arrangement order

混合連式の場合、下記要領で指示してください。

例) — AC100 — S134D25

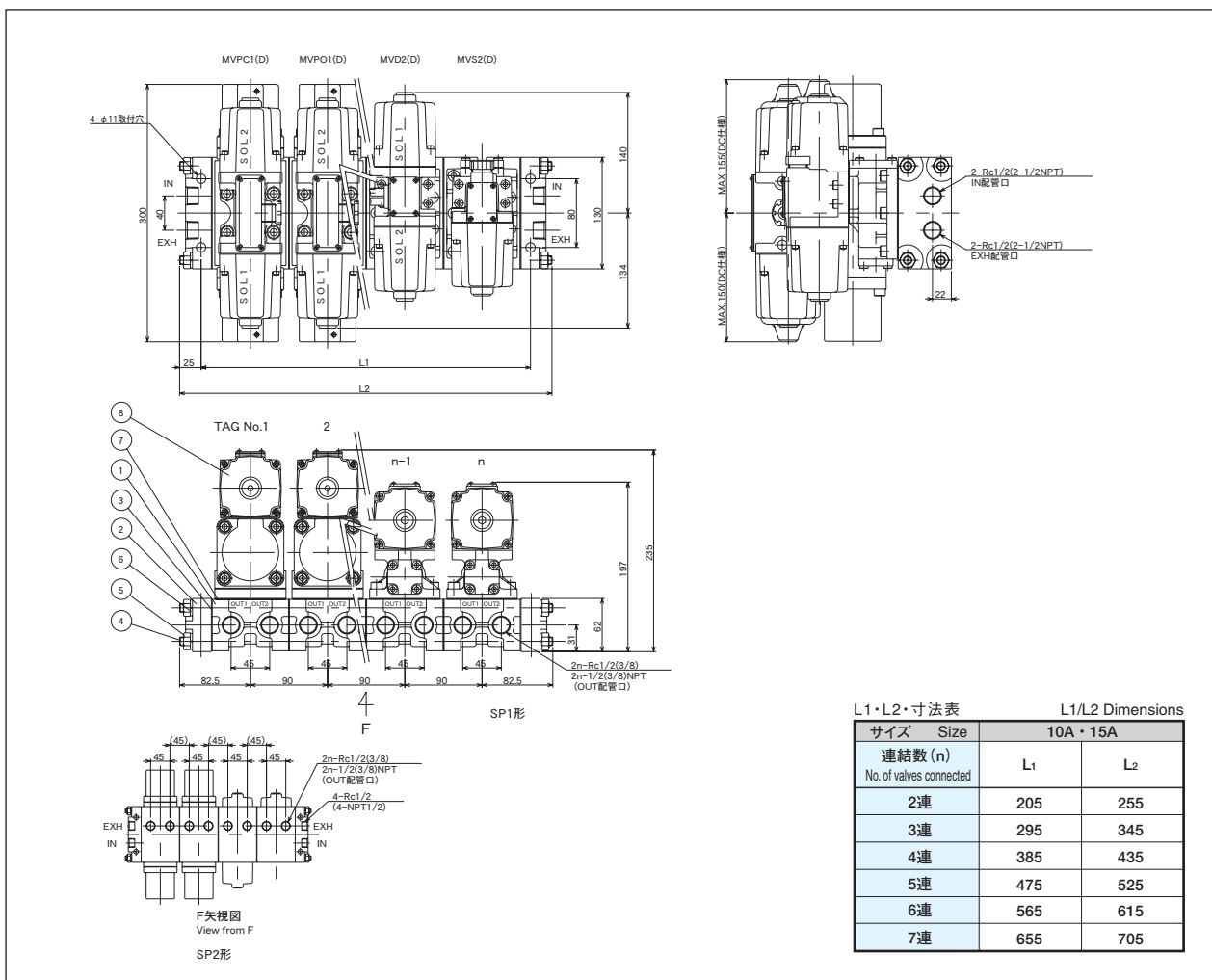
Combined type : According to the following example, specify the arranging order.

Example. — AC100 — S134D25

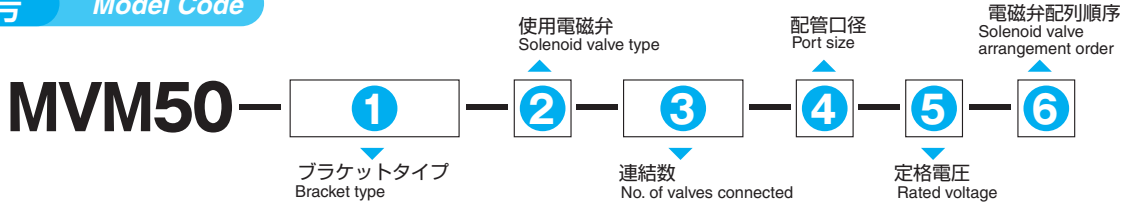
5 定格電圧 Rated voltage

AC100V (50/60Hz)	AC100
AC110V (50/60Hz)	AC110
AC200V (50/60Hz)	AC200
AC220V (50/60Hz)	AC220
DC 24V	DC 24
DC 48V	DC 48
DC100V	DC100
DC110V	DC110
DC200V	DC200
DC220V	DC220

外形寸法図 External Dimensions



形式記号 Model Code



1 ブラケットタイプ Bracket type

左排気型 Left EXH type	BR1
右排気型 Right EXH type	BR2

2 使用電磁弁 Solenoid valve type

単動形 (MVS2) Single-acting (MVS2)	S
複動形 (MVD2) Double-acting (MVD2)	D
混合 Combined	M

3 連結数 No. of valves connected

連結数 No. of valves	2,3,4
-------------------	-------

4 配管口径 Port size

Rc 3/4	20A
Rc 1	25A

6 電磁弁配列順序 Solenoid valve arrangement order

混合連式の場合、下記要領で指示してください。

例) - AC100 - S134D2

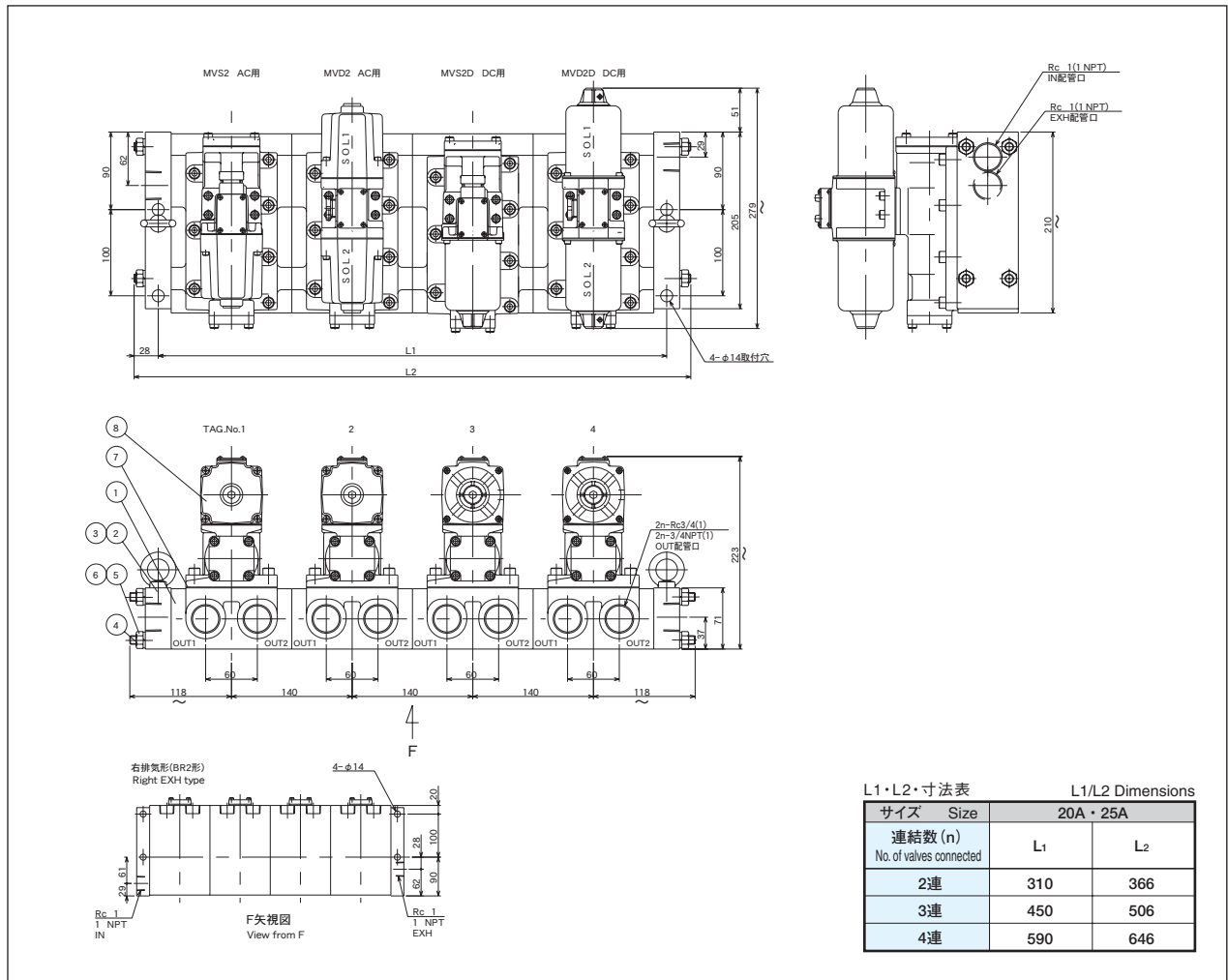
Combined type : According to the following example, specify the arranging order.

Example. - AC100 - S134D2

5 定格電圧 Rated voltage

AC100V (50/60Hz)	AC100
AC110V (50/60Hz)	AC110
AC200V (50/60Hz)	AC200
AC220V (50/60Hz)	AC220
DC 24V	DC 24
DC 48V	DC 48
DC100V	DC100
DC110V	DC110
DC200V	DC200
DC220V	DC220

外形寸法図 External Dimensions



2-Position,5-Port Solenoid Valves

マニホールタイプ Manifold Type

予備品

Parts

●予備品セット		Parts kit	
適用形式	Form to apply	コードNo.	Code
MVS2-10A/15A		PK-MVS2-CD- **	
MVS2-20A/25A		PK-MVS2-EF- **	
MVS2D-10A/15A		PK-MVS2D-CD- **	
MVS2D-20A/25A		PK-MVS2D-EF- **	

●コードNo.の**欄には、電圧コードを指示ください。
Please direct a voltage code in the ** column of code No.

■電圧コード		Voltage code	
コードNo.	Code	電圧	Rated voltage
11		AC100V 50/60Hz	
12		AC110V 50/60Hz	
19		AC200V 50/60Hz	
20		AC220V 50/60Hz	
52		DC24V	
53		DC48V	
55		DC100V	
56		DC110V	
59		DC200V	
60		DC220V	

●消耗品セット		Article of consumption	
適用形式	Form to apply	コードNo.	Code
MVS2-10A/15A MVS2D-10A/15A		K-MVS2-CD	
MVS2-20A/25A MVS2D-20A/25A		K-MVS2-EF	

●ペンボウAss'y		Spool	
適用形式	Form to apply	コードNo.	Code
MVS2-10A/15A MVS2D-10A/15A		S-MVS2-CD	
MVS2-20A/25A MVS2D-20A/25A		S-MVS2-EF	

●パイロットバルブAss'y		Pilot valve	
適用形式	Form to apply	コードNo.	Code
各形式共通	Common to all	PV-M01S	

●ソレノイドAss'y		Solenoid	
適用形式	Form to apply	コードNo.	Code
MVS2-10A/15A MVS2-20A/25A		C-M01A- **	
MVS2D-10A/15A MVS2D-20A/25A		C-M01D- **	

●コードNo.の**欄には、電圧コードを指示ください。
Please direct a voltage code in the ** column of code No.

