

Elettropompe ad immersione

Tipo AP 100-112 girante chiusa



Impieghi

Sono adatte al trasferimento di liquidi contenenti impurità di dimensioni fino a 2 mm. I componenti idraulici: girante e chiocciola in ghisa, corpo pompa in ghisa/acciaio ne consentono l'impiego con acqua, emulsioni e sostanze oleose in genere, con viscosità non superiore a 21 cSt (3° Engel). La temperatura del liquido non deve superare i 90°C.

Vengono comunemente impiegate su:

- macchine utensili (fresatrici-torni-centri di lavoro)
- macchine per la lavorazione del vetro
- impianti di trattamento superfici
- impianti di filtrazione

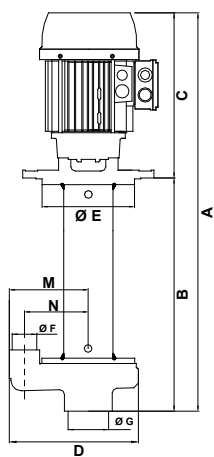
Vanno normalmente installate su un serbatoio con capacità proporzionata alla portata, a circa 6-7 cm dal fondo. E' importante verificare che il livello massimo del liquido nel serbatoio rimanga sempre 3-4 cm più basso della flangia di appoggio (vedi figura).

Nei casi in cui il liquido sia particolarmente sporco si consiglia di costruire il serbatoio a scomparti, per consentire il deposito delle morchie prima che le stesse vengano ripescate dalla pompa.

Per impieghi diversi si consiglia di consultare il nostro Ufficio Tecnico.

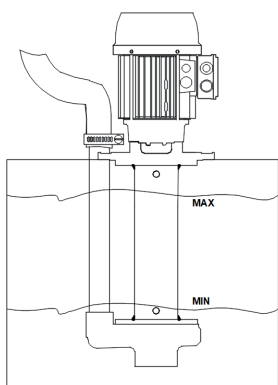
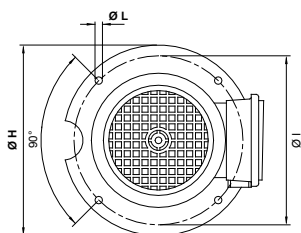
Tabella dimensioni e pesi

Tipo di pompa	A mm	B mm	C mm	D mm	ØE mm	ØF mm	ØG mm	ØH mm	ØI mm	ØL mm	M mm	N mm	Massa kg
AP 100A	700	320	380	280	240	1 1/2"	2 1/2"	300	270	13 (n.4)	170	136	37.0
	830	450											43.0
	990	610											46.0
	1240	860											48.0
AP 112B	730	320	410	320	240	2 1/2"	2 1/2"	300	270	13 (n.4)	190	145	43.0
	860	450											49.0
	1020	610											51.0
	1270	860											53.0



Dati di targa

Tipo di pompa	kW		V 230/400 - Hz 50			Q - Qmax litri/min	Hmax - H metri
	Input (P1)	Nom. (P2)	In Amp.	n min ⁻¹	cos φ		
AP 100A	4.85	4	14.9/8.6	2875	0.81	138 - 612	38 - 0
AP 112B	6.57	5.5	18.7/10.8	2900	0.88	73 - 914	34 - 0



Curve prestazioni idrauliche (girante chiusa)

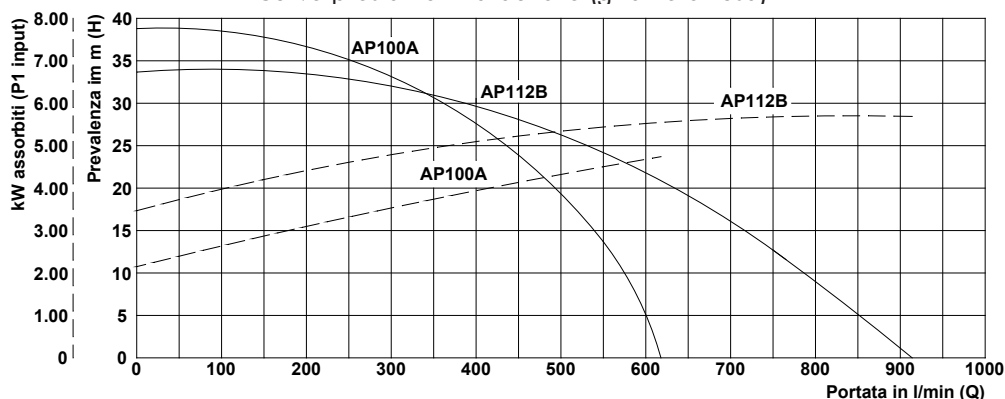
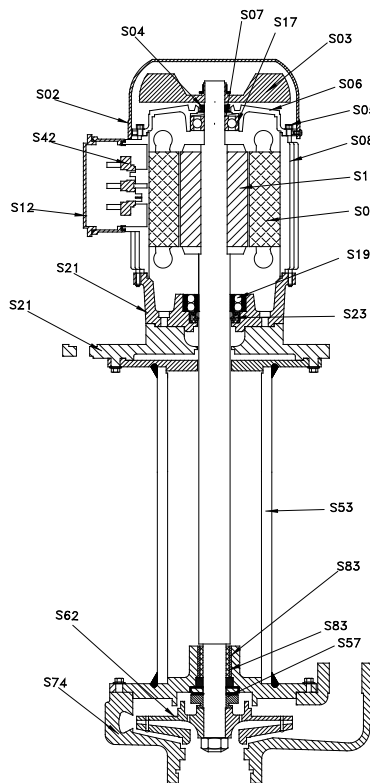


Tabella prestazioni idrauliche (girante chiusa)

Prevalenza in metri (H) →	Portata in litri/min (Q) ↓															
	0	10	12	14	16	18	20	22	24	26	28	30	32	34	36	38
Tipo di pompa																
AP 100A	612	577	561	545	528	511	492	471	450	426	394	360	323	286	234	138
AP 112B	914	786	772	752	731	706	677	635	580	507	432	346	239	73		



Nomenclatura parti di ricambio

Componente	
S02.	Copriventola
S03.	Ventola
S04.	Anello V-ring
S05.	Tirante
S06.	Scudo superiore
S07.	Anello di compensazione
S08.	Carcassa
S09.	Statore avvolto
S12.	Coprimorsettiera
S17.	Cuscinetto superiore
S18.	Asse+Rotore
S19.	Cuscinetto inferiore
S21.	Flangia motore
S21.	Flangia di appoggio
S23.	Anello di tenuta per motore
S42.	Morsettiera
S53.	Corpo pompa
S57.	Tenuta meccanica
S62.	Girante
S74.	Chiocciola
S83.	Anello IR
S83.	Bronzina

AP 100	Materiali
	Nylon*
	Nylon
	NBR
	Acciaio
	Alluminio
	Acciaio
	Alluminio
	-
	Nylon
	-
	Acciaio
	-
	Ghisa G20
	Ghisa G20
	NBR
	-
	Ghisa G20/Acciaio
	-
	Ghisa G20
	Ghisa G20
	Acciaio**
	Bronzo**

AP 112	Materiali
	Nylon*
	Nylon
	NBR
	Acciaio
	Alluminio
	Acciaio
	Alluminio
	-
	Nylon
	-
	Acciaio
	-
	Ghisa G20
	Ghisa G20
	NBR
	-
	Ghisa G20/Acciaio
	-
	Ghisa G20
	Ghisa G20
	Acciaio**
	Bronzo**

*Su rich. Lamiera
**Solo su pesc.860

*Su rich. Lamiera
**Solo su pesc.860