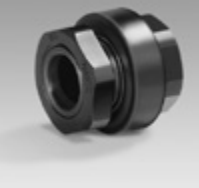


Passacavo



Assemblaggio di 2 elementi a formare una linea

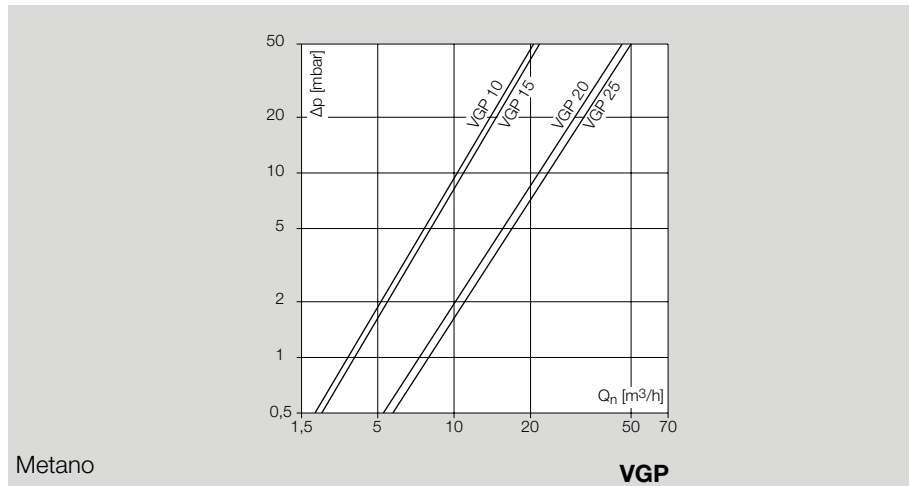
Testo ordine	N° d'ordine
Dimensione di ingombro 1	
Set di tenuta VA 1 /B	74921988
Set passacavo VA 1 /B	74921985
Montaggio	sovrapprezzo
Dimensione di ingombro 2	
Set di tenuta VA 2 /B	74921989
Set passacavo VA 2 /B	74921986
Montaggio	sovrapprezzo
Dimensione di ingombro 3	
Set di tenuta VA 3 /B	74921990
Set passacavo VA 3 /B	74921987
Montaggio	sovrapprezzo

VGP



Valvole elettromagnetiche gas VGP

[Informazioni](#)
[Tecniche VGP](#)



Codice tipo

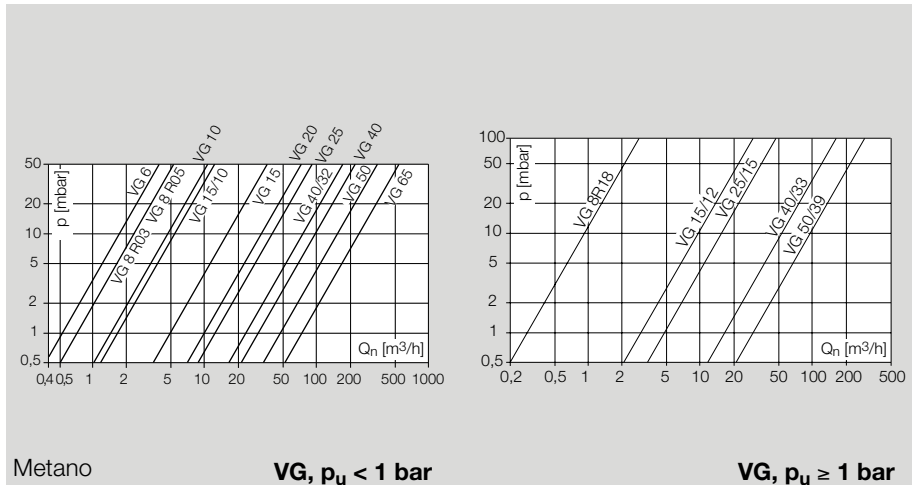
VGP	Valvola elettromagnetica gas
10-25	Diametro nominale
R	Filetto femmina Rp
01	p_u max. 150 mbar
02	p_u max. 200 mbar
W	Tensione 230 V~, 50/60 Hz
Q	Tensione 120 V~, 50/60 Hz
6	Collegamento con adattatore raddrizzatore e presa normalizzata

Per la chiusura automatica, modello chiuso in assenza di corrente, ad apertura rapida, a chiusura rapida, per gas e aria, classe A secondo EN 161, con presa, modello certificato UE.

Testo ordine	N° d'ordine
Per 230 V~	
VGP 10R02W6	85293104
VGP 15R02W6	85294101
VGP 20R01W6	85295300
VGP 25R01W6	85296300
Per 120 V~	
VGP 10R02Q6	85293300
VGP 15R02Q6	85294300
VGP 20R01Q6	85295700
VGP 25R01Q6	85296201

Valvole elettromagnetiche gas VG

Informazioni
Tecniche VG



Metano

VG, $p_u < 1$ bar

VG, $p_u \geq 1$ bar

VG



Valvole elettromagnetiche gas VG 6-15/10

Codice tipo

VG	Valvola elettromagnetica gas
6-15/10	Diametro nominale
K	Attacchi filettati con giunto biconico per tubo 8 mm, acclusi sciolti
R	Filetto femmina Rp
01	p_u max. 100 mbar
03	p_u max. 360 mbar
05	p_u max. 500 mbar
18	p_u max. 1,8 bar
T	Tensione 220/240 V~, 50/60 Hz
Q	Tensione 120 V~, 50/60 Hz
K	Tensione 24 V=
6	Collegamento con connettore normalizzato a 3 poli e presa
G	Modello silenzioso

Valvole di sicurezza gas classe A secondo EN 161 per la chiusura automatica, modello chiuso in assenza di corrente, per gas e aria, modello certificato UE.

Testo ordine	N° d'ordine
--------------	-------------

Apertura rapida, con giunto biconico, per 220/240 V~

VG 6K03T6G	85229011
VG 6K05T6	85228010

Apertura rapida, filettate, per 220/240 V~

VG 6R05T6	85230010
VG 8R03T6G	85231710
VG 8R05T6	85231010
VG 8R18T6	85232010
VG 10R01T6	85233010
VG 15/10R01T6G	85234510
VG 15/10R01T6	85234010

Apertura rapida, con giunto biconico, per 120 V~

VG 6K03Q6G	85229040
VG 6K05Q6	85228040

Apertura rapida, filettate, per 120 V~

VG 6R05Q6	85230040
VG 8R03Q6G	85231740
VG 8R05Q6	85231050
VG 8R18Q6	85232040
VG 10R01Q6	85233040
VG 15/10R01Q6G	85234540
VG 15/10R01Q6	85234040

Regolatore di portata gas in entrata $d = 0,55$ per VG 8 74452748



Valvole elettromagnetiche gas VG 10/15-65

Codice tipo

VG	Valvola elettromagnetica gas
10/15-65	Diametro nominale
R	Filetto femmina Rp
F	Flangia conforme a ISO 7005
02	p_u max. 200 mbar
03	p_u max. 360 mbar
10	p_u max. 1 bar
18	p_u max. 1,8 bar
L	Apertura lenta, chiusura rapida
N	Apertura rapida, chiusura rapida
T	Tensione 220/240 V~, 50/60 Hz
Q	Tensione 120 V~, 50/60 Hz
K	Tensione 24 V=
3	Scatola di raccordo con morsetti, IP 54
1	Attacco per presa di misura in entrata
3	Attacco per presa di misura in entrata e in uscita
D	Con regolazione della portata
M	Versione adatta per biogas
V	Guarnizione testa valvola Viton
Z	Con filtro

Valvole di sicurezza gas classe A secondo EN 161 per la chiusura automatica, modello chiuso in assenza di corrente, per gas e aria, modello certificato UE.

Testo ordine	N° d'ordine
--------------	-------------

p_u max. 1000 mbar, apertura rapida, filettate, per 220/240 V~

VG 40/33R10NT33	85260110
VG 50/39R10NT33	85261110

p_u max. 1000 mbar, apertura rapida, raccordo flangiato, per 220/240 V~

VG 40/33F10NT33	85260160
VG 50/39F10NT33	85261160

p_u max. 1800 mbar, apertura rapida, filettate, per 220/240 V~

VG 15/12R18NT31	85265010
VG 25/15R18NT31	85266010

Valvole con filtro per gas molto sporchi

Apertura rapida, per 220/240 V~

VG 15R03NT31DMVZ	85213040
VG 20R03NT31DMVZ	85214070
VG 25R03NT31DMVZ	85215070
VG 40/32R02NT31DMVZ	85208200
VG 40R03NT33DMVZ	85256860
VG 50R03NT33DMVZ	85257860
VG 50F03NT33DMVZ	85257870
VG 65F02NT33DMVZ	85272880

Apertura lenta, per 220/240 V~

VG 15R03LT31DMVZ	85213090
VG 20R03LT31DMVZ	85214090
VG 25R03LT31DMVZ	85215090
VG 40/32R02LT31DMVZ	85208250
VG 40R03LT33DMVZ	85256863
VG 50R03LT33DMVZ	85257863
VG 50F03LT33DMVZ	85257873
VG 65F02LT33DMVZ	85272980

p_u max. 1000 mbar, apertura rapida, filettate, per 120 V~

VG 40/33R10NQ33	85260200
VG 50/39R10NQ33	85261400

p_u max. 1000 mbar, apertura rapida, raccordo flangiato, per 120 V~

VG 40/33F10NQ33	85260250
VG 50/39F10NQ33	85261450

p_u max. 1800 mbar, apertura rapida, filettate, per 120 V~

VG 15/12R18NQ31	85265500
VG 25/15R18NQ31	85266500

Testo ordine	N° d'ordine
Valvole con filtro per gas molto sporchi	
Apertura rapida, per 120 V~	
VG 15R03NQ31DMVZ	85213041
VG 20R03NQ31DMVZ	85214071
VG 25R03NQ31DMVZ	85215071
VG 40/32R02NQ31DMVZ	85208202
VG 40R03NQ33DMVZ	85256861
VG 50R03NQ33DMVZ	85257861
VG 50F03NQ33DMVZ	85257871
VG 65F02NQ33DMVZ	85272882
Apertura lenta, per 120 V~	
VG 15R03LQ31DMVZ	85213091
VG 20R03LQ31DMVZ	85214091
VG 25R03LQ31DMVZ	85215091
VG 40/32R02LQ31DMVZ	85208252
VG 40R03LQ33DMVZ	85256864
VG 50R03LQ33DMVZ	85257864
VG 50F03LQ33DMVZ	85257874
VG 65F02LQ33DMVZ	85272981

Varianti VG

Testo ordine	N° d'ordine
Valvola elettromagnetica per 24 V=	
DN 6-DN 50	sovrapprezzo
DN 65	sovrapprezzo

Accessori

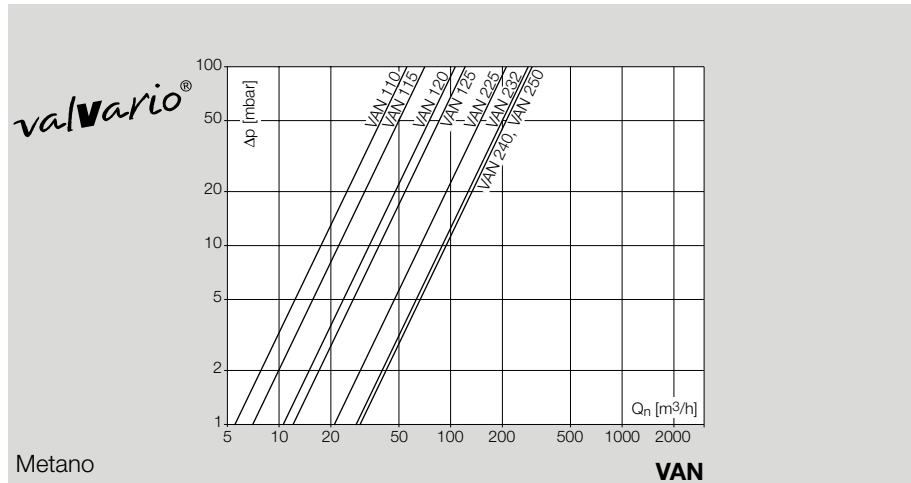
Testo ordine	N° d'ordine
Connettore apparecchio con presa e LED	
Connettore + LED VG 15-40/32 230/115V /B	74923085
Connettore + LED VG 40-65 230/115V /B	74923086
Connettore + LED VG 15-40/32 24V /B	74923087
Connettore + LED VG 40-65 24V /B	74923088



Valvole elettromagnetiche di sfiato VAN

Informazioni
Tecniche VAN

Dispositivi di spurgo
ABG:
pagina 161



Codice tipo

VAN	Valvola elettromagnetica di sfiato
1-2	Dimensioni di ingombro
10-50	Diametro nominale della flangia di entrata e di uscita
R	Filetto femmina Rp
/N	Apertura rapida, chiusura rapida
W	Tensione 230 V~, 50/60 Hz
Q	Tensione 120 V~, 50/60 Hz
K	Tensione 24 V=
S	Con fine corsa e indicatore visivo della posizione
G	Con fine corsa per 24 V e indicatore visivo della posizione
R	Lato di vista: a destra
L	Lato di vista: a sinistra

Per scaricare il gas nelle tubazioni di sfiato, modello aperto in assenza di corrente, per gas e aria, classe C secondo EN 161, con guarnizione Viton, modello certificato UE.

Testo ordine	N° d'ordine
Per 230 V~	
VAN 115R/NW	88012134
VAN 120R/NW	88012135
VAN 125R/NW	88012136
VAN 240R/NW	88012137
VAN 250R/NW	88012452
Con fine corsa, per 230 V~	
VAN 115R/NWSR	88012158
VAN 120R/NWSR	88012159
VAN 125R/NWSR	88012160
VAN 240R/NWSR	88012161
VAN 250R/NWSR	88012453
Per 120 V~	
VAN 115R/NQ	88012138
VAN 120R/NQ	88012139
VAN 125R/NQ	88012140
VAN 240R/NQ	88012141
VAN 250R/NQ	88012454
Con fine corsa, per 120 V~	
VAN 115R/NQSR	88012162
VAN 120R/NQSR	88012163
VAN 125R/NQSR	88012164
VAN 240R/NQSR	88012165
VAN 250R/NQSR	88012455